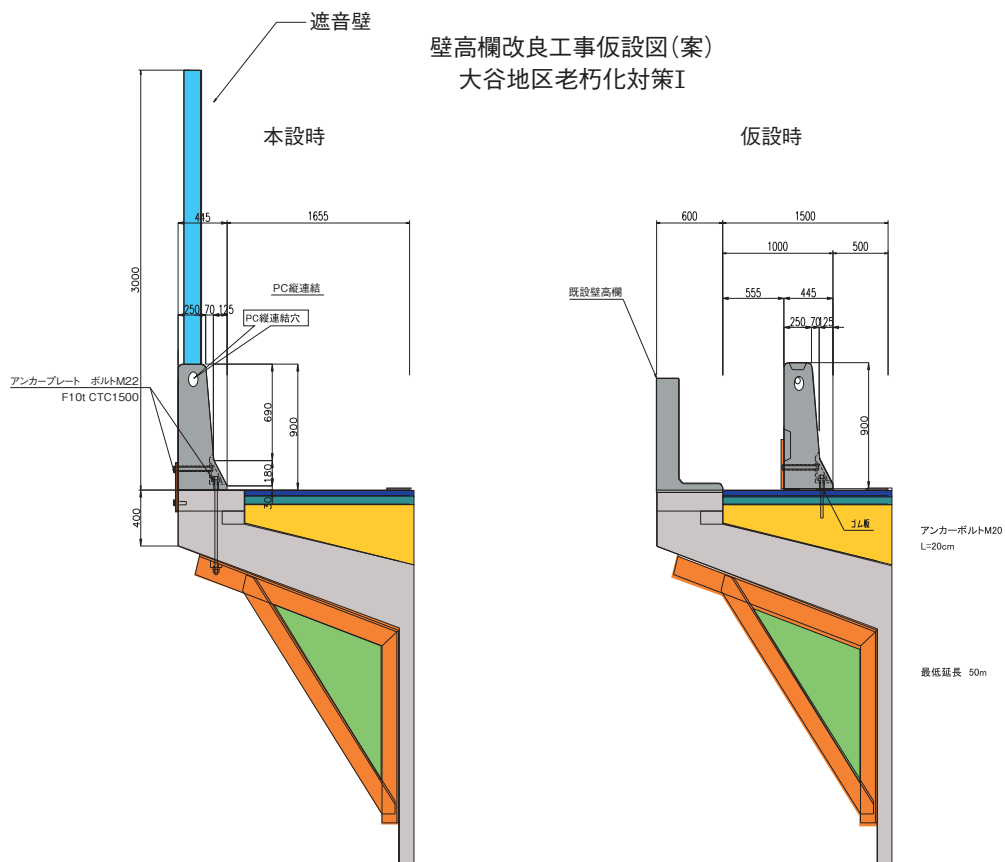


# 壁高欄

取扱地域 **北海道** **東北** **関東** **中部** **北陸**  
**近畿** **中国** **四国** **九州** **沖縄**

お問合せ：高速道路部  
 TEL：075-631-8826

壁高欄の取替えに工期短縮と工費節減が図れます。



札幌道神威橋 着手前



仮設時



仮設時



仮設時ずれ止め金具(舗装まで)



仮設時連結プレート



本設固定金具 床板鉄筋に当たらない自在構造



仮設から本設への移動



完成



カルバート・  
下水道

擁壁・  
法面保護工

道路

高速道路

水路関連

河川・海洋・  
環境

貯留・  
防災システム

通信関連

建築・宅造

特殊工法・  
新素材

参考資料