

# マリンリーブシート工法

「NETIS」登録番号No.KK-140004-A



採寸状況



KCガードセット完了

リーブシート工法のシートは長期耐久性、耐候性、耐アルカリ性に優れる多層特殊樹脂で作られた、防火水槽専用シートです。このシートは現地にて採寸したオーダーメイドとなります。



(財)日本消防設備安全センターの認定を受けている二次製品耐震性貯水槽の材料と同じものです。

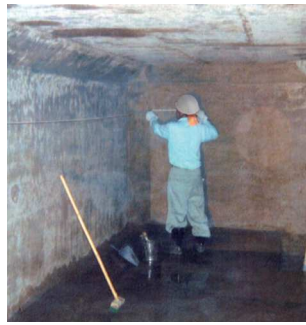
## 老朽化した防火水槽の漏水をシャットアウト！

マリンリーブシート工法のシート素材は、耐候性、耐水性、耐アルカリ性に優れる多層特殊樹脂シートです。地震災害や老朽化などで既設の防火水槽に損傷が発生していてもしっかり水を保持するために生まれました。水槽内壁面の形状に合わせて製袋しますので、取り付け後は水槽形状と一体化した二重防水構造となり、防水性をより確実なものにしています。

## 施工手順



**1** 水槽内の水の汲み出し



**2** 清掃及び採寸

藻等が躯体に付着している場合は、高圧水等で洗い流します。



**3** 面ファスナー取付・  
不陸調整



**4** 面ファスナーセット完了



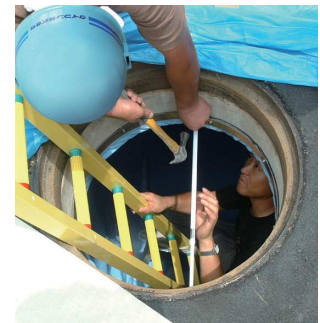
**5** 緩衝シートを貼付け



**6** リーブシートをセット



**7** リーブシート貼付け完了



**8** 仕上げ作業

(固定金具で投入孔のシートを固定)

## Q&A (お客様から多くいただく質問)

### Q1. 工期は?

水抜きから水張りまで、施工は延べ4～5日程で終了します。シート製作所要日数は、形状やサイズ等の要因により多少異なります。担当営業にお問合せ下さい。

### Q2. 価格は?

リーブシート工法のシートは現地にて採寸したオーダーメイドとしているため、現場毎に価格が異なります。見積りは別途お問合せください。

### Q3. シートの素材は何ですか?

塩ビ系高耐候性シートと耐水加工したポリエステル織物との積層シートです。耐候性、耐水性、耐アルカリ性に優れています。

### Q4. KCガードの交換時期はいつですか?

破れないかぎり交換は不要です。



Youtubeにて動画を配信しています。  
「防火水槽」で検索して下さい。